

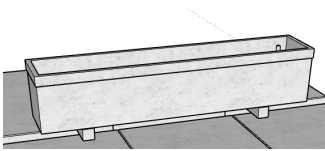
Preisliste Brunnen 2023

Bestelldaten:

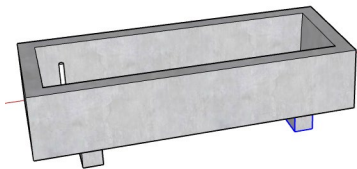
Name: _____
 Natel: _____
 Mail: _____
 Kommission: _____
 Bestelldatum: _____
 Abholdatum: _____

Rechnungsadresse:

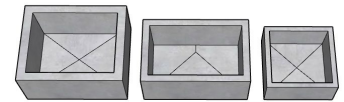
1. Weide-Brunnen



2. Gestaltung-Brunnen



3. Waschbecken



1. Weide-Brunnen

Art.-Nr.	Beschrieb	Länge	Breite	Höhe	Wand.	Stöpsel	Inhalt	Gewicht	Preis	Stück
inkl. Ablauf & Stöpsel verzinkt		cm	cm	cm	cm	Zoll	li	kg	Fr.	
1.01	Aussenwände verjüngt	420	72	60	8	1 1/4	1000	1500	2'145.00	
1.02	Aussenwände verjüngt	300	60	60	5	1 1/4	700	750	1'275.00	
1.03	Aussenwände verjüngt	288	88	40	6	1 1/4	550	750	1'325.00	
1.04	Aussenwände verjüngt	250	56	51	5	1 1/4	400	600	1'160.00	
1.05	Aussenwände verjüngt	200	56	51	5	1 1/4	300	500	1'065.00	
1.06	Aussenwände verjüngt	180	56	51	5	1	280	450	975.00	
1.07	Aussenwände verjüngt	150	56	51	5	1	230	375	865.00	
1.08	Aussenwände verjüngt	100	51	51	5	1	130	250	630.00	
1.09	Aussenwände gerade	Rund	D=180	60	8	1	900	1250	1'990.00	

2. Gestaltung-Brunnen

Art.-Nr.	Beschrieb	Länge	Breite	Höhe	Wand.	Stöpsel	Inhalt	Gewicht	Preis	Stück
inkl. Ablauf & Stöpsel verzinkt		cm	cm	cm	cm	Zoll	li	kg	Fr.	
2.01	Aussenwände gerade	300	120	60	15	1 1/4	1100	2500	2'725.00	
2.02	Aussenwände gerade	300	100	40	12	1 1/4	550	1500	2'545.00	
2.03	Aussenwände gerade	270	190	60	15	1 1/4	1200	4000	4'000.00	
2.06	Aussenwände gerade	260	200	62	12	2x 1 1/4	1400	3600	5'600.00	
2.07	Aussenwände gerade	214	94	61	12	1 1/4	620	1450	2'245.00	
2.08	Aussenwände gerade	140	80	60	8	1	325	850	1'880.00	
2.09	Aussenwände gerade	130	130	25	5	1	220	450	1'215.00	
2.10	Aussenwände gerade	Rund	D=180	60	8	1	900	1250	1'990.00	
2.11	Aussenwände gerade	Rund	D=80	90	exzentrisch	1	35	1000	2'180.00	

3. Waschbecken

Art.-Nr.	Beschrieb	Länge	Breite	Höhe	Wand.	Stöpsel	Inhalt	Gewicht	Preis	Stück
ohne Ablaufventil		cm	cm	cm	cm	Zoll	li	kg	Fr.	
3.01	Ablauf Zentrisch	60	50	30	5	-	40	115	700.00	
3.02	Ablauf	62	41	29	4	-	40	80	700.00	
3.03	Ablauf Zentrisch	41	41	20	4	-	16	40	500.00	

Herzlichen Dank für Ihre Anfrage

Preise ab Werk Willi Bau Schiers + 7.7% MwSt.

Lieferung auf Anfrage

4. Zubehör Weide-Brunnen

Art.-Nr.	Beschrieb	Länge	Breite	Höhe	Gewicht	Preis	Stück
		cm	cm	cm	kg	Fr.	
4.01	Brunnen - Sockelfundamente Gross	71-110	15	15	40-60	50.00	
4.02	Brunnen - Sockelfundamente Mittel	45-70	15	15	25-40	30.00	
4.03	Brunnen - Sockelfundamente klein	45-70	12	12	15-25	25.00	
4.04	Brunnenplatten mit Verbindungsschlaufen 2 Stück/Pl.	220	130	10	720	350.00	
4.05	Abdeckung mit Schwimmerventil für Brunnen 150-420cm	54-70	34	13	50	250.00	
4.06	Abdeckung mit Schwimmerventil für Runde Brunnen d=180cm					500.00	
4.07	Schwimmerventil					60.00	
4.08	Halterung für Einlaufrohr 3/4"-1"					45.00	
4.09	Einsturzsicherungen Universal für Brunnen 150 - 300cm					85.00	
4.10	Einsturzsicherungen Universal für Brunnen 420cm					95.00	
4.11	Einsturzsicherung Chromstahl auf Brunnen befestigt nur auf Vorbestellung					60.00	
4.12	Zusätzlicher Überlauf in Brunnenwand verbaut 3/4"-1"					150.00	
4.13	Verteil-Entleerung-Schacht Typ 1	D=	60	50	210	850.00	
4.14	Verteil-Entleerung-Schacht Typ 2	D=	60	50	210	850.00	
4.15	Verteil-Entleerung-Schacht Typ 3	D=	60	50	210	700.00	
4.16	Verteil-Entleerung-Schacht Typ 4	D=	60	50	210	700.00	
4.17	Verteil-Entleerung-Schacht Typ 5	D=	50	50	190	630.00	
4.18	Verteil-Entleerung-Schacht Typ 6	D=	50	50	190	400.00	

5. Zubehör Gestaltung-Brunnen

Art.-Nr.	Beschrieb	Länge	Breite	Höhe	Gewicht	Preis	Stück
		cm	cm	cm	kg	Fr.	
5.01	Brunnenstock klein mit Anschluss und Speier 3/4"	15	15	100	50	460.00	
5.02	Brunnenstock mittel mit Anschluss und Speier 1"	20	20	140	120	950.00	
5.03	Brunneneinlauf 1 Zoll Chromstahl mit 90° Biegung	30		90		380.00	
5.04	Sockel zu Brunneneinlauf inkl. Montage und Anschluss	30	28	20	35	120.00	
5.05	Zuschlag für Stöpsel in Chromstahl					150.00	
5.06	Zuschlag für gerade Aussenwände Brunnenlängen 100-200cm					150.00	
5.07	Zuschlag für gerade Aussenwände Brunnenlängen 250-300cm					200.00	
5.08	Inschriften Sandgestrahlt Preis/Buchstaben oder Zahl	-10		-10		30.00	
5.09	Inschriften Sandgestrahlt Preis/Buchstaben oder Zahl	11-20		11-20		35.00	
5.10	Beton Anthrazit eingefärbt 5%					Preis pro kg Bauteilgewicht	0.10



Weide Brunnen 4.20 Meter mit Schwimmerdeckel



Brunnen Art.-Nr. 1.01-1.08
1.00 Meter -4.20 Meter



Runder Brunnen d=1.80 m Art.-Nr. 1.09 + 2.10



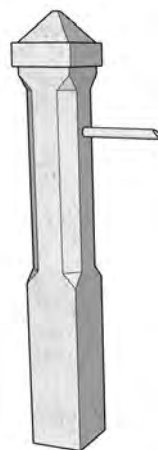
Gestaltung-Brunnen Art.-Nr. 2.01-2.09



Brunnenstock Art.-Nr. 5.01



Brunnenstock Art.-Nr. 5.02



Einlauf Art.-Nr. 5.03



Dorfbrunnen Art.-Nr. 2.06 260/200/62cm



Inschrift Sandgestrahlt Art.-Nr. 5.08



Sonderanfertigung Altersheim Flims 2015

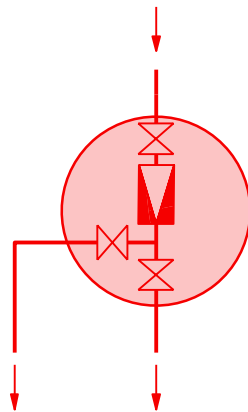


Sie finden uns auch im Web unter www.willibau.ch

Auf Anfrage auch Sondermodelle möglich

SCHACHTDETAIL 1

SCHEMA



FOTO

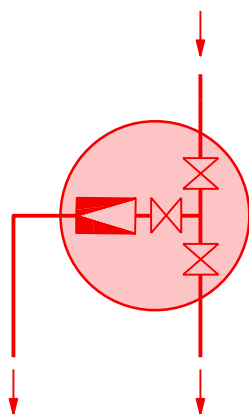


INSTALLATIONEN

- Leitung verzinkt 1", PN 16
- 1 T-Stück verzinkt
- 1 Geradsitzventil ohne Entleerung
- 2 Geradsitzventile mit Entleerung 1/4"
- 1 DRV JRGURED NR. 1300.400, PN 25
- Verschraubungen etc.

SCHACHTDETAIL 2

SCHEMA



FOTO

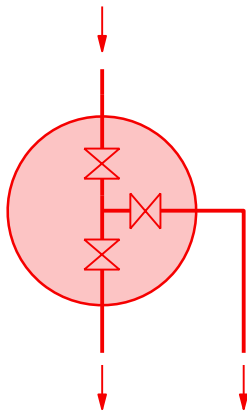


INSTALLATIONEN

- Leitung verzinkt 1", PN 16
- 1 T-Stück verzinkt
- 2 Geradsitzventile ohne Entleerung
- 1 Geradsitzventil mit Entleerung 1/4"
- 1 DRV JRGURED NR. 1300.400, PN 25
- Verschraubungen etc.

SCHACHTDETAIL 3

SCHEMA



FOTO

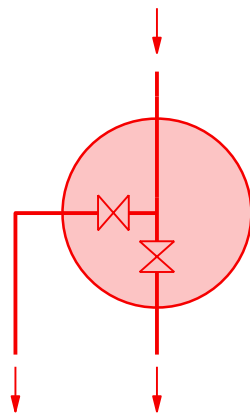


INSTALLATIONEN

- Leitung verzinkt 1", PN 16
- 1 T-Stück verzinkt
- 1 Geradsitzventil ohne Entleerung
- 2 Geradsitzventile mit Entleerung 1/4"
- Verschraubungen etc.

SCHACHTDETAIL 4

SCHEMA



FOTO

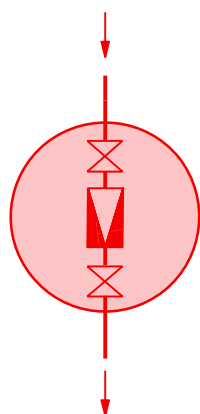


INSTALLATIONEN

- Leitung verzinkt 1", PN 16
- 1 T-Stück verzinkt
- 1 Geradsitzventil ohne Entleerung
- 1 Geradsitzventile mit Entleerung 1/4"
- Verschraubungen etc.

SCHACHTDETAIL 5

SCHEMA



FOTO

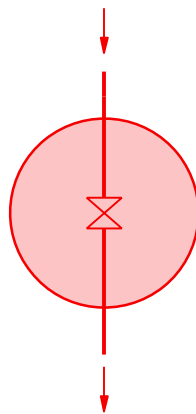


INSTALLATIONEN

- Leitung verzinkt 1", PN 16
- 1 Geradsitzventil ohne Entleerung
- 1 Geradsitzventil mit Entleerung 1/4"
- 1 DRV JRGURED NR. 1300.400, PN 25
- Verschraubungen etc.

SCHACHTDETAIL 6

SCHEMA



INSTALLATIONEN

- leitung verzinkt 1", PN 16
- 1 Geradsitzventil mit Entleerung 1/4"
- Verschraubungen etc.